

MAÇONNERIE - 200

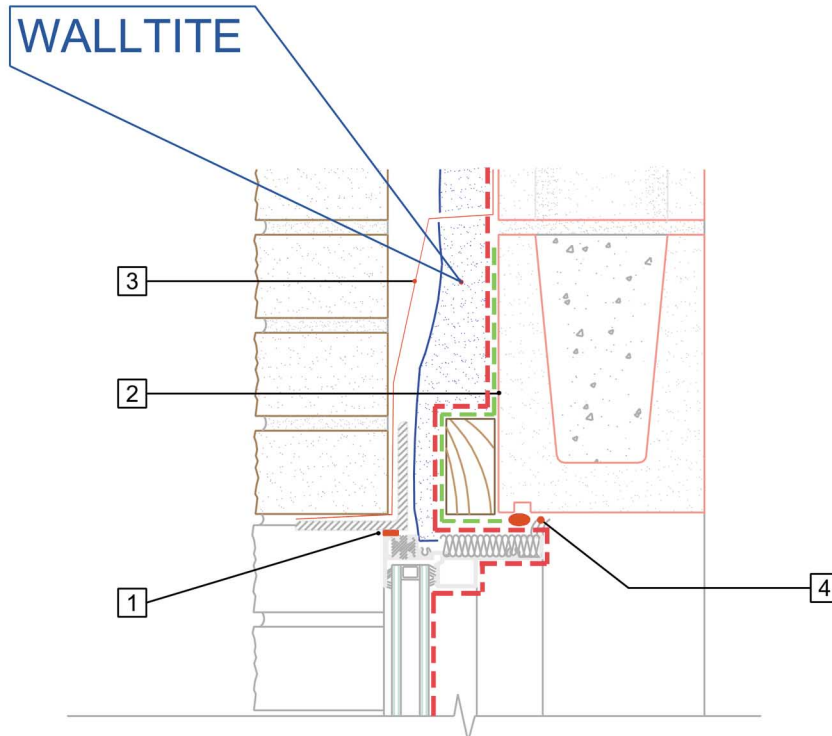
OUVERTURE DE MUR - SECTION DU HAUT

PA - 202-2

SYSTÈME PARE-AIR no. 12932-R

LÉGENDE

- 1 Cordon d'étanchéité et tige de support entre le montant de la fenêtre du mur étanchéisé en surface et la couche de base du système.
- 2 Membrane d'étanchéité à l'air adhérant totalement aux blocs de béton et au blocage.
- 3 Le solin traverse la cavité du mur et forme un chevauchement au point de rencontre avec le système d'étanchéité à l'air.
- 4 Scellant au périmètre de l'ouverture avec boudin compressible.



----- Continuité du système pare-air.

WALLTITE®

BASF